

アブソーバーチャッキバルブ

10K型 鋳鉄製
(要部SUS) C



10K型 ステンレス製
(オールステンレス) CS



Ti (要部チタン) CST



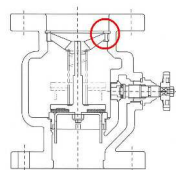
飲料水 温泉施設 海水・塩害 金属アレルギー 薬品

SVK Cシリーズ

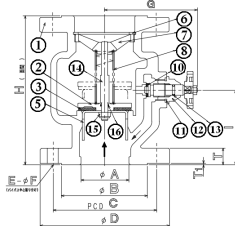
SVK CS CSTシリーズ

浸出性能基準適合品

■ 製品の特徴



- ポンプ停止時の逆流防止
 - ポンプ停止時のウォーターハンマー防止
- ① スプリングによる急閉、衝撃吸収方式(アブソーバー)でウォーターハンマーによる圧力上昇を軽減します。
 - ② スプリング押さえにロック機構を施し、安全性を強化しました。
 - ③ バイパス機構によりポンプへの呼び水や流体の排出が容易です。



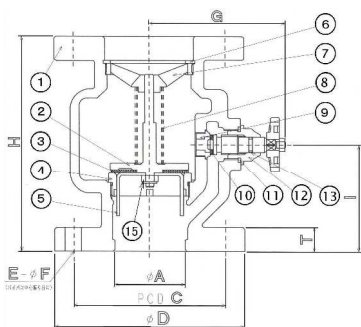
ステンレス製(要部チタン)

要部チタン、3つの Good!

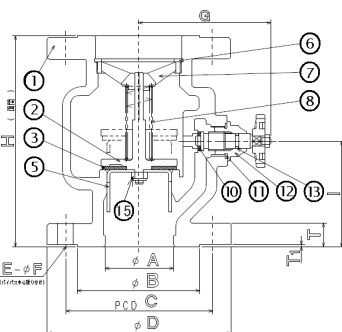
Stainless Titanium Absorber Check Valve

- ①体に Good! チタンは、地球を構成する地殻の成分として9番目に多い元素です。人体に最も無害な金属とされており、金属アレルギーを起こしにくく、医療分野ではインプラント、人工関節、人工骨、またメスなど手術機器などにも幅広く使われています。
- ②流体に Good! チタンは、金や白金とほぼ同等の強い耐食性を持ち、温泉成分や塩水(海水)などにも強い耐食性を持っています。各種水質にも劣化しにくい金属です。
- ③耐久性に Good! チタンは、鋼鉄のおよそ半分の重さにも関わらず、鋼鉄よりも強くアルミニウムのおよそ2倍の強度を持っています。チタンは他の金属より金属疲労が起こりにくい特性があります。

■ 寸法図



鋳鉄製 (要部SUS)
(代表図: SVK-65C)



ステンレス製
(代表図: SVK-65CS)

■ 名称

※番号には共通化の為の欠番があります。

番号	名称	ステンレス製		
		要部SUS	オールステンレス	要部チタン
1	弁箱	FC200	SCS13	SCS13
2	弁体	SCS13	SCS13	TP340
3	シートパッキン	NBR	NBR	EPDM
4	弁座	SCS13	—	—
5	ゴムシート押え	SUS304	SUS304	TP340
6	サークリップ	SUS304	SUS304	SUS304
7	スプリング押え	SCS13	SCS13	SCS13
8	スプリング	SUS304	SUS304	SUS304
9	バイパス弁座	BS(鉛レス)	—	—
10	バイパス弁体弁座	PTFE	PTFE	PTFE
11	Oリング	NBR	NBR	NBR
12	バイパス弁	BS(鉛レス)	SUS304	SUS304
13	Oリング	NBR	NBR	NBR
14	弁棒	—	—	TB340
15	ナット	SUS304	SUS304	TB340
16	Oリング	—	—	NBR

■ 寸法表

種別	要部	品番	呼径				フランジ規格 (JIS10K)				参考			重量 Kg	入数 個	標準価格 円(税抜き)
			A	B	C	D	E	F	T	T1	H	G	I			
鋳鉄製	SUS	SVK-40C	40		105	140	4	19	20		162	110	81	7.8	2	24,700
		SVK-50C	50		120	155	4	19	20		183	122	91	9.7	2	32,000
		SVK-65C	65		140	175	4	19	22		200	125	100	13.7	2	38,000
		SVK-80C	80		150	185	8	19	22		210	134	105	15.8	1	48,200
		SVK-100C	100		175	210	8	19	24		217	146	108	20.4	1	66,000
ステンレス製	SUS	SVK-40CS	40	81	105	140	4	19	18	2	162	110	81	7.5	2	66,000
		SVK-50CS	50	96	120	155	4	19	18	2	183	122	91	9.2	2	78,000
		SVK-65CS	65	116	140	175	4	19	20	2	200	125	100	13.1	2	95,000
		SVK-80CS	80	126	150	185	8	19	20	2	210	134	105	15.1	1	107,000
		SVK-100CS	100	151	175	210	8	19	22	2	217	146	108	19.4	1	139,500
	チタン	SVK-50CST	50	96	120	155	4	19	18	2	183	122	91	8.9	2	164,000
		SVK-65CST	65	116	140	175	4	19	20	2	200	125	100	12.6	2	199,000

- 記載の仕様、意匠等は予告なく変更させていただくことがあります。
- 取替需要で異金属接続の場合、絶縁シート及び絶縁ボルトの使用を推奨します。

ステンレスフートバルブ

浸出性能基準適合品



捻込型

SVK シリーズ



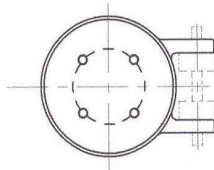
フランジ型

SVK F シリーズ

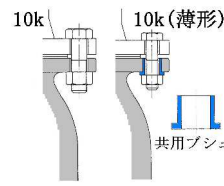
■ 製品の特徴



底面にも吸水穴を施すことで、吸水率が従来の約4%UPしました。(当社比)



ゴムパッキンの取付を円周上に多点配置することで、パッキンを平均的に圧着し漏れ防止に大きな効果を発揮。また、開閉支点アームを両サイドにすることで、動的精度を高め、安定した供給を可能にしました。

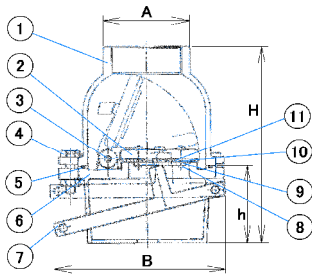


■ 共用プッシュ

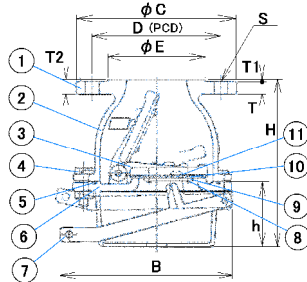
SVK-200F/-250F/-300F には、10k/10k(薄形) 共用プッシュをオプションにてご用意しました。これにより在庫数を減少、管理を容易にします。

※10kは標準です。10k(薄)はプッシュ対応となります。

■ 寸法図



捻込型



フランジ型

■ 名称

1	弁箱	SCS13	東京シルク
2	弁体	SCS13	東京シルク
3	弁棒	SUS304	東京シルク
4	ボルト	SUS304	
5	Oリング	NBR	株式会社AWIマツハ
6	ストレーナ弁座	SCS13	東京シルク
7	レバー	SCS13	東京シルク
8	ボルト	SUS304	
9	押え板	SCS13	東京シルク
10	デスタントピース	SUS304	東京シルク
11	ゴムパッキン	NBR	株式会社AWIマツハ

■ 寸法表

種別	型番	口径	A	B	C	D	E	h	H	T	T ₁	T ₂	S		重量 Kg	セット 数	標準価格 円(税抜き)
													10k(薄形)	10k			
捻込型	SVK-40	40	60	129				64	170						3	8	26,000
	SVK-50	50	73	145				65	176						3.9	8	32,000
	SVK-65	65	86	165				71	197						5.3	4	46,500
	SVK-80	80	101	196				88	240						7.8	2	60,500
	SVK-100	100	127	209				97	260						9.3	2	92,500
フランジ型	SVK-40F	40		152	140	105	81	64	155	14	2	16	4-φ15	4-φ19	3.9	8	37,500
	SVK-50F	50		164	155	120	96	65	163	14	2	16	4-φ15	4-φ19	5	6	47,500
	SVK-65F	65		188	175	140	116	71	183	14	2	16	4-φ15	4-φ19	6.6	4	64,500
	SVK-80F	80		211	185	150	126	88	220	14	2	16	8-φ15	8-φ19	8.9	2	85,000
	SVK-100F	100		230	210	175	151	97	242	14	2	16	8-φ15	8-φ19	11.4	2	117,000
	SVK-125F	125		270	250	210	182	125	305	16	2	18	8-φ19	8-φ23	20.8	1	170,000
	SVK-150F	150		300	280	240	212	140	350	16	2	18	8-φ19	8-φ23	26	1	216,000
	SVK-200F	200		460	330	290	262	225	485	20	2	22	12-φ19	12-φ23	51.3	1	470,000
	SVK-250F	250		530	400	355	324	272	593	22	2	24	12-φ23	12-φ25	73.9	1	680,000
	SVK-300F	300		570	445	400	368	325	695	22	3	25	16-φ23	16-φ25	116.5	1	1,132,000

※ フランジ型の表記例 : 10kタイプは、**SVK-40F-10k** となります。 10k(薄形)タイプは、**SVK-40F** となります。

■ 記載の仕様、意匠等は予告なく変更させていただくことがあります。

■ 製品のお問い合わせやご用命は



東京シルクバルブ協会

■ 本部 〒446-0058 愛知県安城市三河安城南町1-9-5 岩井ビル4F
TEL. 0503-476-1033 FAX. 0503-737-6900